

**INTRODUCING FIRST
CLASS MACHINERY**

世界領導品牌 食品加工包裝機械



榮懋實業股份有限公司
JACOS CORPORATION
www.industrade-corp.com.tw

台北總公司

📍 24892新北市新莊區五權一路5號202室
☎ 02-2299-0316
📠 02-2299-0535
✉ info@industrade-corp.com.tw

台中辦公室

📍 台中市西屯區福雅路196號
☎ 04-2462-5260

高雄辦公室

📍 高雄市岡山區永樂街2巷40號
☎ 07-622-1080

**INTRODUCING
FIRST CLASS MACHINERY**

STRENGTH IN FUNCTION

世界領導品牌 食品加工/包裝機械



JACOS CORPORATION
榮懋實業股份有限公司
INTRODUCING FIRST CLASS MACHINERY

榮懋實業股份有限公司
INDUSTRADE CORPORATION

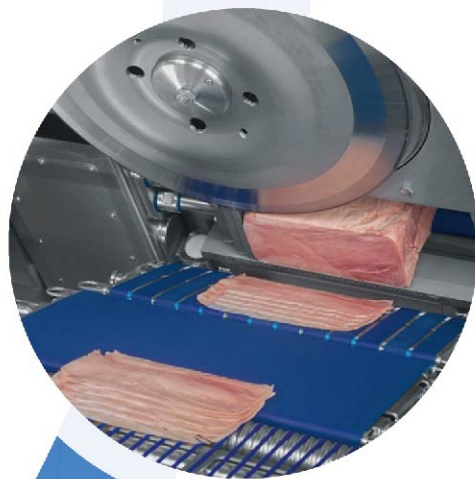
ABOUT US

公司簡介

誠信 積極 負責 創新

華懋實業30多年來秉持的一貫信念：專業引進世界一流品牌先進機器設備，並提供高品質專業服務以帶動整體產業升級。遵循 "育才留才"、"建立制度"、"開創新局" 與 "共享繁榮" 之經營方針，於2015年成立女兒公司榮懋實業，以提供員工更大的發展空間，及更完善的售前及售後服務。

華懋實業（榮懋實業）是擁有業界最多工程師的工程團隊，以累積多年的實務經驗，以及誠信、積極、負責、創新的態度，從台北台中高雄三個據點提供全台快速完善的售前售後服務，口碑卓著，深得客戶信賴！



加工機設備

- + 細切機
- + 混合攪拌機
- + 真空充填機/自動綁結定長懸掛系統
- + 無腸衣香腸自動生產線
- + 注射嫩化機
- + 真空按摩機
- + 打釘機

包裝設備

- + 輸送帶式自動真空包裝機
- + 連續式自動成型真空包裝機
- + 立式自動充填包裝機
- + 托盤式封口包裝機

檢測設備

- + 金檢機系列
- + X光機系列
- + 重檢機系列

其他設備

- + 高壓肉品塑型機
- + 香腸整列機
- + -7°C薄片製冰機
- + 骨肉分離機
- + 水刀切割設備
- + 清洗籃子/桶車/棧板設備
- + 升降舉料/倒料機、桶車

冷熱處理設備

- + 煙燻蒸煮設備
- + 高溫燒烤烘烤設備
- + 強制冷卻系統

調理食品加工設備

- + 冷卻混合攪拌機
- + 成型機
- + 上漿裹粉加工設備
- + 油炸生產線設備

包裝前處理設備

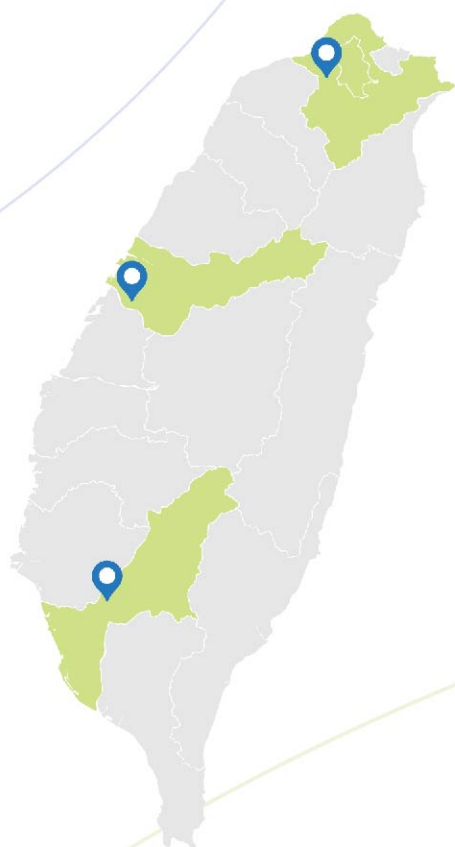
- + 香腸剪節機
- + 高速切片/排片/疊片機

生鮮原料處理/分切設備

- + 微波解凍設備
- + -18°C鋸骨設備
- + 剝皮/剝脂/剝膜機
- + 切角/切片/切絲機及砍排機
- + 高速切片/排片/疊片機
- + 冷凍肉斬削刨片機
- + 絞肉機
- + 水平切片機

加工前置處理設備

- + 冷凍肉斬削/刨片機
- + 微波解凍機
- + 絞肉機



台灣北中南3據點
完善售服



代理超過15個品牌



30年以上服務經驗

VEMAG

德國 | 真空充填機



HP10L-LPG218-AH219



HP1L-DHV937



TM203



HPE系列

VEMAG真空充填機

- 全球首創雙螺桿進料系統，溫和充填多樣化產品。
- 可選擇葉片式或雙螺桿式進料系統。
- 伺服控制定量，使精準度更為穩定。
- 機體不鏽鋼設計，高等級防水防塵。
- 液晶彩色電腦控制面板直覺式操作，並可儲存高達500組產品參數。
- 電氣組件BOX-IN-BOX設計，為電氣系統提供雙層保護。
- 主機可與VEMAG品牌打結裝置、懸掛裝置、絞肉裝置、成型裝置或香腸剪節設備連接，應用的彈性極高。
- 零組件極簡化，大幅提升保養與維修方便性。

Sausage Line 自動綁結定長懸掛系統

- 可全自動生產人造腸衣或半自動生產天然腸衣的各種腸類產品。
- 智慧型電腦伺服控制，懸掛節數可依設定進行調整。
- 掛勾間距可依口徑尺寸彈性調節，可依需求提供兩種操作高度，以符合人體工學。

高速香腸剪節機

- 適合連接VEMAG品牌充填機或單機使用。
- 切節速度可達1300節/分鐘。
- 電眼偵測切節點，精準快速穩定且不傷產品。
- 可單節/雙節/多節切節。
- 天然腸衣與人造腸衣產品皆可適用。
- 清洗方便無死角，衛生等級高。

SEYDELMANN

德國百年工藝品牌 | 絞肉機、細切機、攪拌機



AU200U生鮮肉與冷凍肉通用絞肉機

- 175年以上食品加工機製造經驗
- 全機厚實不鏽鋼結構，人工焊接打造，堅固耐用
- 整個機體表面處理圓滑無死角、易清洗，符合最高食品衛生規範



VMR1800真空攪拌機



K324真空細切機



AE130中小型自動絞肉機



煙燻蒸煮機系列



高溫燒烤烘焙設備



蒸煮設備

MAURER-ATMOS

德國 | 乾燥 煙燻 蒸煮 燒烤機

- 乾燥快速，煙燻顏色均勻
- 可選配左右風擺功能，適用平鋪盤式產品
- 低風速，高風量，氣流穩定
- 採用獨立排氣風扇，負壓式乾燥設計，乾燥效能高
- 機體厚實，加強型保溫夾層設計，節約能源
- TAITAN2控制器可一台控制多台機器，並進行生產管理，輸出生產紀錄表

AMTEK 

美國 | 微波解凍機



2000系列批次式微波解凍機



4000系列連續式微波解凍機
(榮獲麥當勞OSI集團採用)

- 節省場地、時間及人員成本
- 沒有血水失重，提升約4~8%步留率
- 大幅縮短產品解凍時間至2~7分鐘
- 可因應急單生產需求，隨時解凍進行生產
- 內外同時解凍溫差小，降低細菌滋生機率，延長保存期限
- 控制產品在最佳溫度範圍進行加工，增加保水性及步留，口感較佳

VARIOVAC 

德國包裝機領導品牌 | 連續式自動製袋真空包裝機

- 機體結構厚實強壯，8米以內機器可直接用堆高機架起，不須鋼梁支撐
- 獨家專利Rapid Air System，大風量高空壓快速閥門系統，包裝速度業界最快，平均快20~30%
- 成型快速漂亮，厚薄均勻，四個角平均厚度多10%，不易破包，並可使用較薄包材，降低包裝成本
- 繁體中文操作介面，故障訊息清楚，查修容易
- 真空軟袋包裝、充氣硬盒包裝、SKIN貼體式包裝，各種包裝型態皆適用



Optimus II



PRIMUS III



SKIN 貼體式包裝



SKIN 貼體式包裝



真空軟袋/
假貼體式包裝

ORIHRO

日本 | 立式軟帶自動包裝機

- 包裝機控制包裝容量，定量準確
- 專利除皺裝置，封口平順無皺褶，破包滲漏率低
- 伺服驅動，包裝品質穩定快速
- 可直接熱充填包裝高溫產品，包裝完成不須再升溫後殺
- 豆餡/蛋液/果汁(顆粒)/濃湯/沙拉等各種液態產品皆適用



ONPACK-13000

G. MONDINI

義大利托盤包裝技術領導者 | 托盤式封口包裝機

- 於真空貼體包裝發起環保概念，減少高達80%的塑膠包材使用
- 以紙板、紙盒為包材，可輕易分離塑膠與紙類包材進行回收，且節省物料儲放空間
- 結合Platform專利封口技術，一機台可呈現多種不同包裝形式
- 極具靈活性，縮短產品上市時間，降低設備投資成本
- 簡化設計概念，降低維護成本



ONPACK-5630SSIII



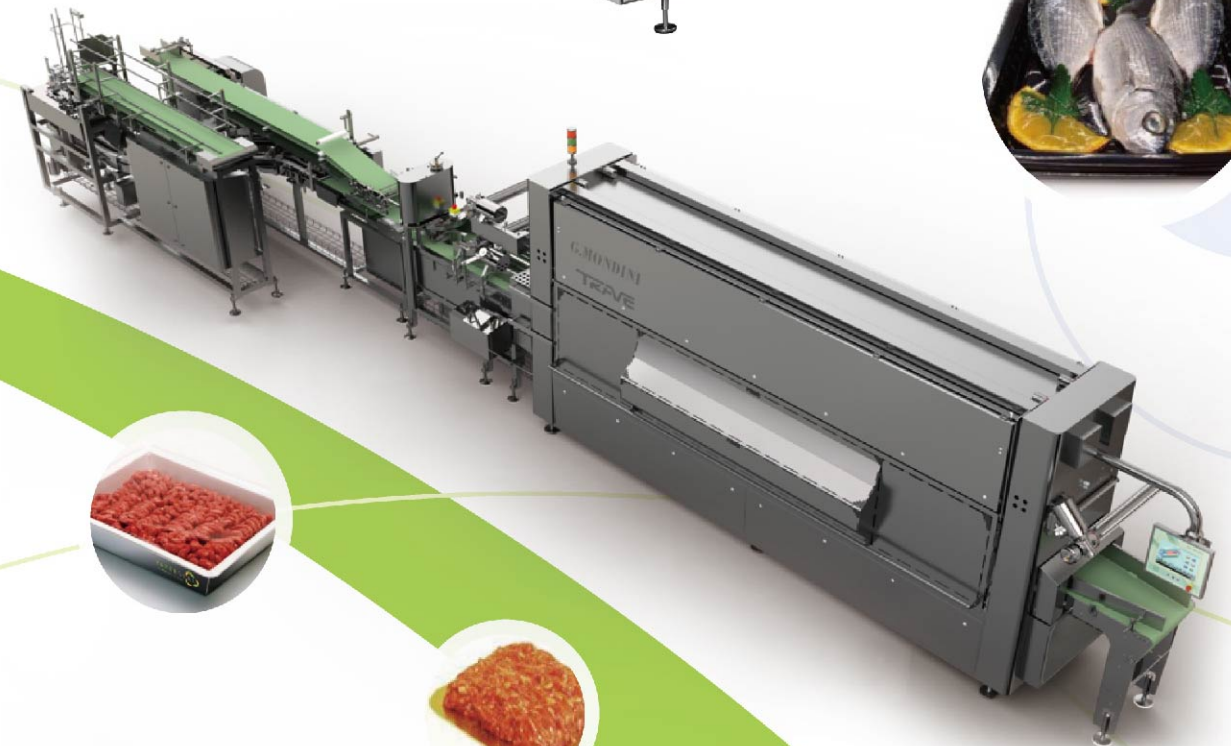
ONPACK-2041



ONPACK-2020ASII



Cingo 托盤式封口包裝機



TRAVE 托盤式封口包裝機

提供枕頭包、站立袋、T行袋、長方體
各類包裝型態機型供選擇



SUPERVAC

奧地利 | 輸送帶式自動真空包裝機



輸送帶式真空包裝機系列

- 特殊真空氣囊設計，縮短真空時間，速度每分鐘達2~3個cycle
- 輸送帶自動入料出料，大幅減少人力搬運和作業時間
- 雙道封口線，水冷式封口棒，封口確實牢靠，可切斷過長袋口
- 後段可銜接金屬檢測設備，連續一貫作業
- 可銜接熱收縮裝置進行收縮膜包裝

WEBER

德國 | 高速切片機

- 切片速度400-2000切/分鐘
- 行星式自轉+公轉切割原理，入刀溫和，切片厚薄及堆疊穩定
- 切片厚度精準均一(0.5-50mm)，可做各式疊片排片，並可進行特殊圖案的任何排列
- 自行研發生產上百種規格刀片，可依軟硬不同等產品特性配置
- 可配置LED/雷射掃描和秤重裝置進行精準定量切片
- 適用於火腿，培根，起司，火鍋肉片等切片應用



weSLICE_1000_高速切片機



weSLICE_4500_高速切片機

提供各式多樣排片疊片功能

Stacked	Staggered stack	Stacked with interleave	Shingled stack	Shingled	Shaved meat	Shaved meat round	Folded	Round shingle (party tray)
Shingled with interleave	Cross-shingled/interweaved	Multi-shingled/forward/reverse shingled	Endless shingled	Pieces	Oval shingle (party tray)	Overlapped (one product)	Overlapped (multiple products)	Port-on designer

MP EQUIPMENT

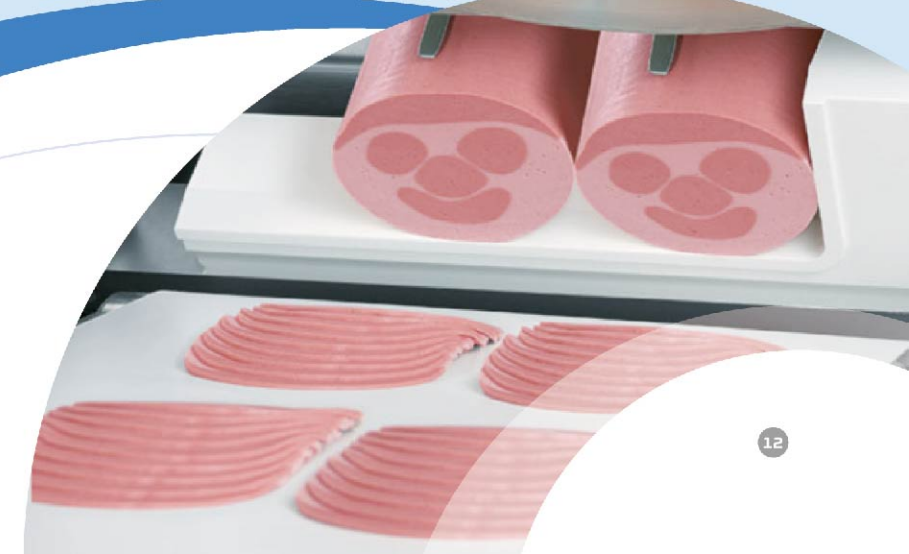
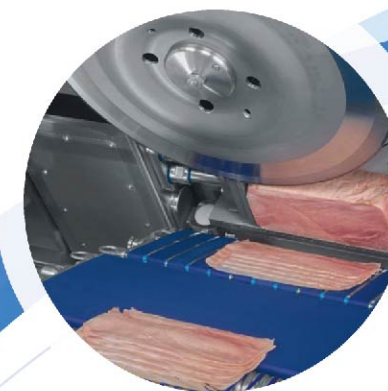


美國 | 水刀切割機

- 原料形狀掃描後，以XY軸切割器精準切出客戶所需形狀，大幅節省人力。
- WINDOWS作業系統，並搭配簡單易懂的圖形介面。
- 伺服馬達、空調機組、高壓泵浦皆以不鏽鋼設計，提升其耐用性。
- 變速箱簡化，減少80%零件，易維護。



水刀切割機



MAGURIT 

德國冷凍肉處理專家 | 冷凍肉斬削/刨片機

- 可直接斬削/刨片-25°C冷凍肉，不須解凍
- 油壓驅動，出力最強，耗能最低且低噪音
- 獨特刀具設計，無須拆換研磨
- 機器厚實堅固耐用，保養少壽命長
- 冷凍肉斬削、刨片、切條、切角，多種機型可供選擇



Galan 920 生鮮肉切片/切丁/拔絲通用機



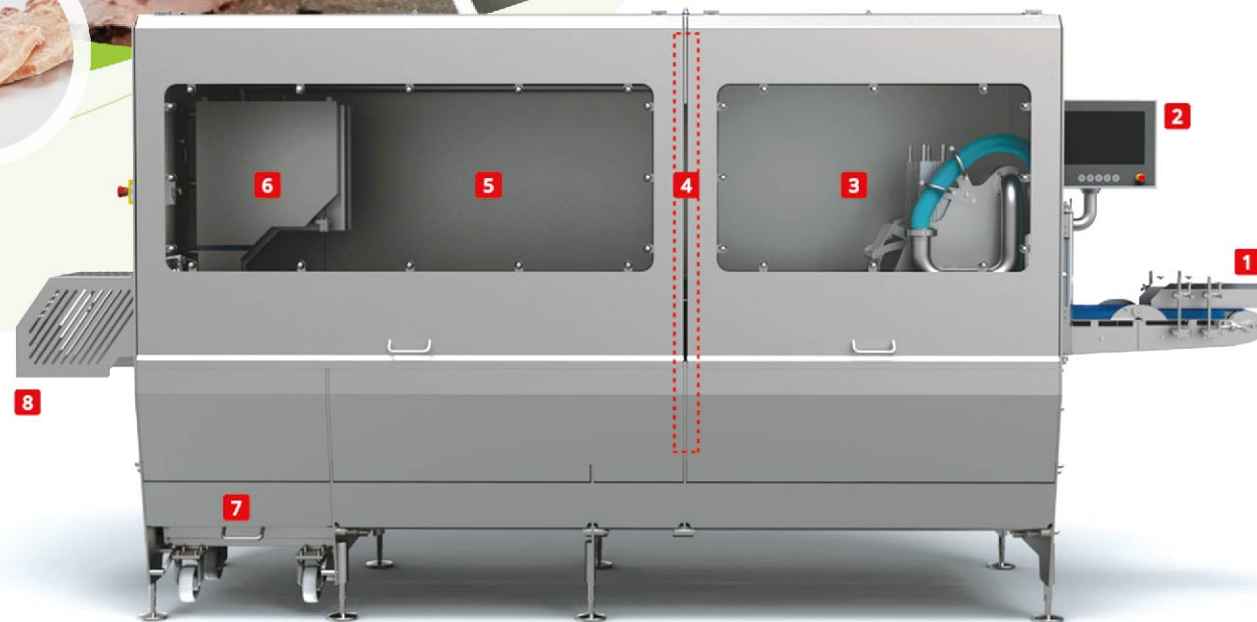
Unicut 555 冷凍肉2D斬切機



FROMAT 冷凍肉斬削機系列



STARCUTTER 冷凍肉刨片機系列



PW-Saw-18°C 重量控制自動鋸骨機

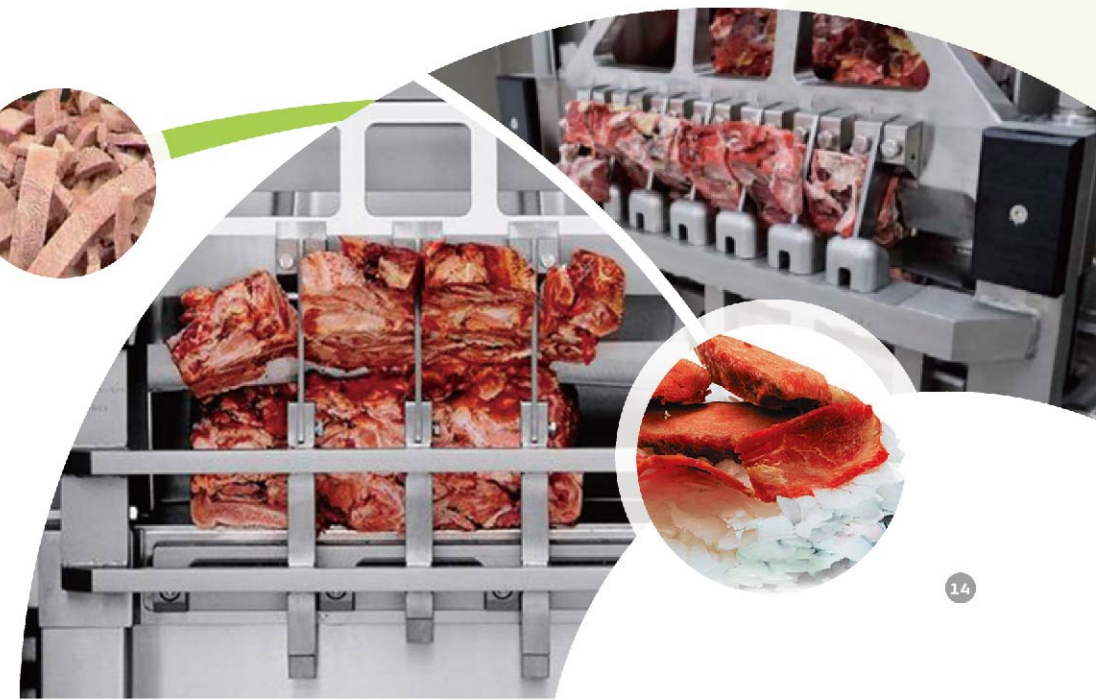
ASTECH 

西班牙 | 鋸骨設備

- 專注於食品半自動/自動鋸台設備及安全系統製造
- 可用於切割-18°C冷凍帶骨或不帶骨產品
- 高品質切割
- 提供最高安全性
- 節省人力，提高生產效率
- 掃描定重或斜切定厚機型可供選擇，精準切片



SRA-18°C 斜面自動鋸骨機



德國 | 剝皮/剝油/剝膜機領導品牌

- 適用豬、雞、魚、牛各類禽畜剝皮去脂及去筋膜專用機
- 手持、半自動、全自動各類機型齊全
- 特殊刀具設計，步留率高
- 結構簡單，清洗拆裝方便，安全性高，符合歐盟規範
- 肉品分切廠/加工廠/肉販/生鮮超市/量販店皆適用



A-SKIN 剝皮機



ESB 4434-1 GV
禽類專用機



SKINNY II
剝皮剝膜兩用機手動自動兩用



ESM 5550
剝皮剝油兩用機



EVMsplit 5006
剝油剝膜兩用機

德國 | 切角機 砍排機

- 機器結構厚實穩固耐用
- 切割槽一體成型設計，無焊接死角，堅固且衛生
- 大小機型齊全，馬力強，產能高，多種切角尺寸可供選擇
- 智慧油壓式驅動，切割尺寸準確平均
- 可配置衛生隔板，分離肉泥血水
- 適用於豬肥肉及各種肉類之切角切絲
- 適用於火腿/培根/起司/蒟蒻等之切丁切絲刨絲



Cubixx 100系列



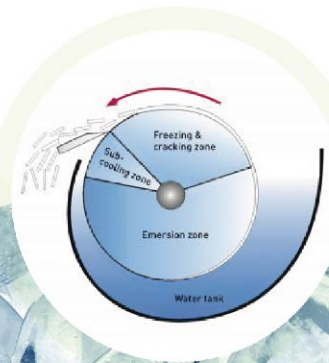
VA系列

德國乾性片冰製造專家 | -7°C薄片製冰機

- -7°C低溫片冰，制冷效果好，保存時間長，不會刮傷食材
- 厚度1~2 mm，接觸面積大，降溫速度快
- 密度低 0.42，可節省用水量約20%
- 可拆式水槽，清洗方便，確保衛生
- CIP自動清洗消毒功能，冰塊生菌數低



RVH 3000





GRASSELLI

德國 | 水平切片機

- 於工業型切片應用實現高效、安全與可靠性。
- 適用於不帶骨的禽肉水平切片或修整。
- 最小切片厚度2.5mm。
- 最高等級衛生設計，不需工具拆卸即可清潔設備。
- KSL/CBU 系列設備應用於生鮮雞肉切片
產能高達4000KG/H。
- KSL-DV機型具有原料掃描功能，透過設定自動調整切片厚度及切片數量。



KSL-CBU切片機



KSL-DV 切片機



TIPPER TIE

德國 | 打釘機

- 打釘速度最快，緊度最牢靠
- 操作簡易，易上手，全機可水洗，衛生性高
- 符合德國CE認證，不會有金屬粉末產生
- 模組化設計製造，可升級擴充用途
- 可配置自動繩結懸掛系統
- 鋁釘材質/尺寸齊全，可配合各式腸衣應用



KDCM半自動打釘機



KDCMA自動打釘機

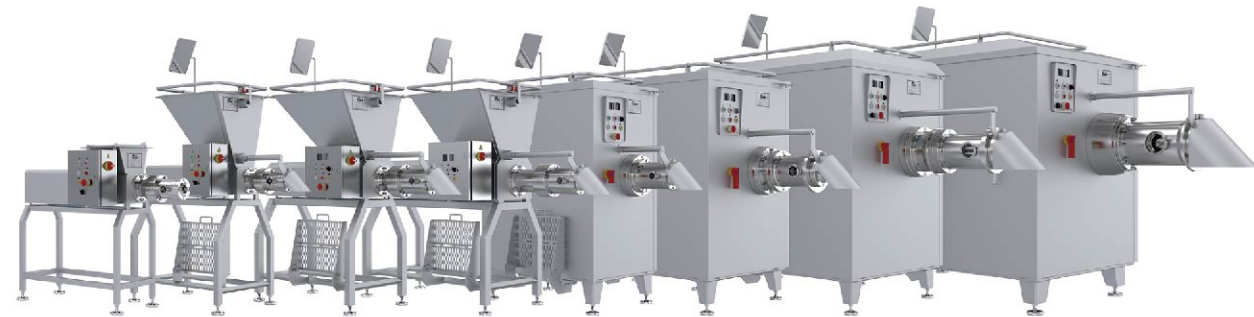


PTNV拉緊打釘機



法國 | 骨肉分離機

- 產品原料不須預絞，特殊設計螺桿可維護肉質
- 機器產出可精準調整
- 高品質肉品產出，不破壞肉質與結構
- 操作簡易，符合人體工學
- 最高的分離率 (yield)
- 高衛生標準



LIMA S range



低壓骨肉分離機
D系列



中壓骨肉分離機
DS系列



高壓骨肉分離機
S系列



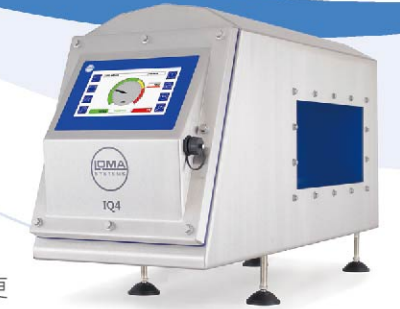
筋肉分離機
DS系列



油脂分離機
C系列

英國 | 檢測系統

- 金檢機具業界唯一70個頻率的多頻檢測功能，可隨時因應產品進行變更
- 金檢機具有專利線圈設計，機體穩固，抗干擾性最強，穩定性最高
- 特殊獨家設計管道式金檢機，體積精巧，精度高，節省人力，可直接銜接充填機使用
- 各類X光機和重檢機大小機型種類齊全，適用各類產品和不同產業
- 全系列產品採用彩色圖像式觸控螢幕操作介面，系統自我學習自動設定，操作簡易
- 防塵防水等級高，堅固耐用，適用工業級產線和環境使用



IQ4 金檢機頭



IQ4 輸送帶式金檢機



IQ4 管道式金檢機



IQ4 直落式金檢機



LOCK 藥品用金檢機



X5 管道式X光機



X5 散裝產品用X光機



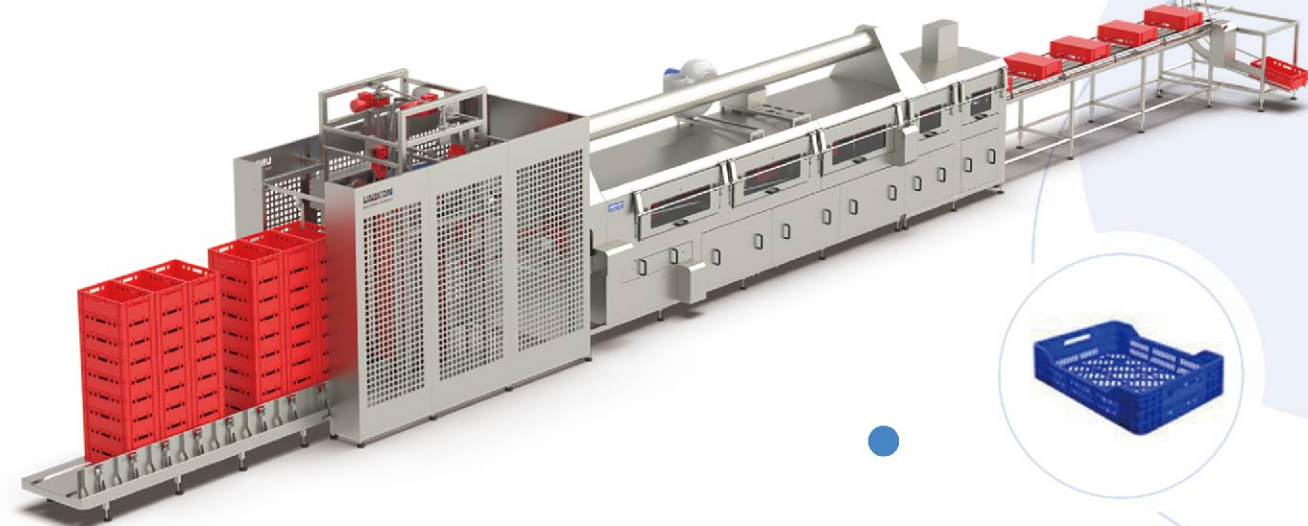
X5 Space Saver



X5 XL箱裝型產品用X光機

荷蘭 | 清洗設備

- 應用於清洗塑膠籃、蛋盤、棧板、桶車...等，節省大量用水、清潔時間與人力
- 完全客製化設計，符合個別客戶需求
- 不鏽鋼機體，防鏽與耐用兼具
- 夾式噴頭，易調整、易清潔
- 操作容易，高壽命，低維護成本



隧道式洗籃機



隧道式洗棧板機



洗桶機



洗抬車機



隧道式雙軌洗蛋盤 籃子機



荷蘭 | 升降舉料/倒料機

- 表面細緻光滑，倒料快速乾淨、衛生
- 不易沾附產品，清潔時間短，最高節省60%清潔時間且較環保
- 舉料達400KG，倒料角度可上升至110°
- 舉料高度可選擇達970 mm或1325 mm
- 適用於200/300L桶車



桶車

電解拋光不鏽鋼桶車

不鏽鋼電解研磨拋光處理，桶車表面光滑。

- 桶車厚度2mm，底部2mm+3mm之補強板，腳輪 dia. 150mm，PA材質
- 200公升桶車尺寸：730x680x700mm，重量約40公斤